

*Modern, sađlam, depreme dayanıklı*



**Yıldırım Çelik Villa Prefabrik**

**0530 381 00 59**

[www.yildirimyapidekorasyon.com](http://www.yildirimyapidekorasyon.com)

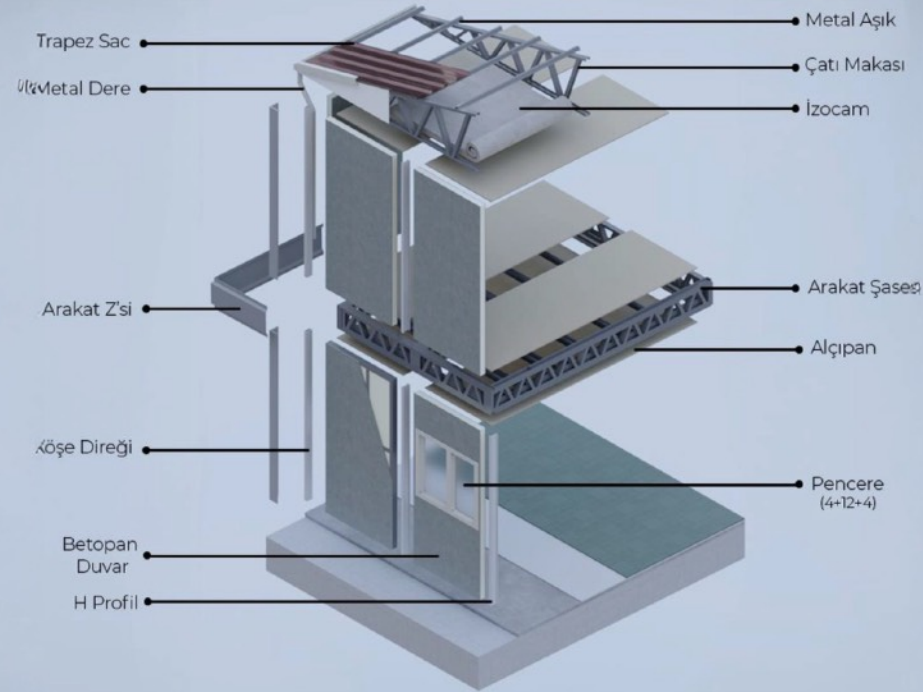


## STANDART PREFABRİK YAPI TEKNİK ÖZELLİKLERİ

Duvar	2500 mm
Panel Sistemi	8 mm Fibercement
Çatı Sistemi	Beşik Çatı %33
Çatı Kaplama	Boyalı Galvaniz Sac
Çatı Yalıtımı	100 mm Mineral Yün
Dış Duvar	100 mm ( 8mm Fibercement + 16kg/m <sup>3</sup> STRF 84 mm + 8mm Fibercement )
İç Duvar	60 mm ( 8mm Fibercement + 16kg/m <sup>3</sup> STRF 44 mm + 8mm Fibercement )
Dış Kapı	Çelik Kapı
İç Kapılar	Metal Kasalı Amerikan Panel Kapı
Pencereler	PVC Doğrama
Cam	4+12+4 Isıcam
Boya	Dış Boya Silikonlu , İç Cephe Plastik
Elektrik	Kablo, armatür, anahtar ve prizler. Bütün ürünler TSE Belgeli olmak zorundadır.
Sihhi Tesisat	Polipropilen boru sistemi
Tavan	12 mm Beyaz alçıpan, Islak mahaller için 12 mm yeşil alçıpan gönderilmektedir.
Arakat	80 mm Mineral Yün
Arakat Şase (Sadece Çift Katlarda)	Özel Bükümlü Galvaniz Sacdan elde edilen kafes ve kiriş şeklinde panellerin birbirleriyle birleştirilmesinden oluşur. 1,2 mm Galvaniz sacdan imal edilir. Taşıma yükü 340 kg/m <sup>2</sup> olarak hesaplanır.Üstünde Döşeme için 16 mm yonga levha gönderilmektedir.
Merdiven (Sadece Çift Katlarda)	Özel Bükümlü Galvaniz Sacdan elde edilen kafes ve kiriş şeklinde panellerin birbirleriyle birleştirilmesinden oluşur. Korkuluk ; Galvaniz hafif çelik yapı malzemedен imal edilmektedir.
Montaj	BAYİYE AİTTİR
Boyama	BAYİYE AİTTİR
Nakliye	BAYİYE AİTTİR




# STANDART PREFABRİK YAPI TEKNİK ÖZELLİKLERİ





P6001

 Prefabrik Projesi

Toplam Net  
**60m<sup>2</sup>**

### Mahal Listesi

Veranda 11,5m<sup>2</sup>  
2 Yatak Odası 17,5m<sup>2</sup>

Banyo 3,5m<sup>2</sup>

Antre & Hol 2,3m<sup>2</sup>

Mutfak + Salon 21,5m<sup>2</sup>





P6001  
Prefabrik Projesi



# Yapının Proje Detayları

Zemin Kat Planı


Toplam  
**60m<sup>2</sup>**

**2+1**





P6501

 Prefabrik Projesi

Toplam Net  
**65,6m<sup>2</sup>**

### Mahal Listesi

Veranda 8m<sup>2</sup>

2 Yatak Odası 22m<sup>2</sup>

Banyo 3,3m<sup>2</sup>

Antre & Hol 6m<sup>2</sup> Mutfak

+ Salon 22,3m<sup>2</sup>





P6501  
Prefabrik Projesi

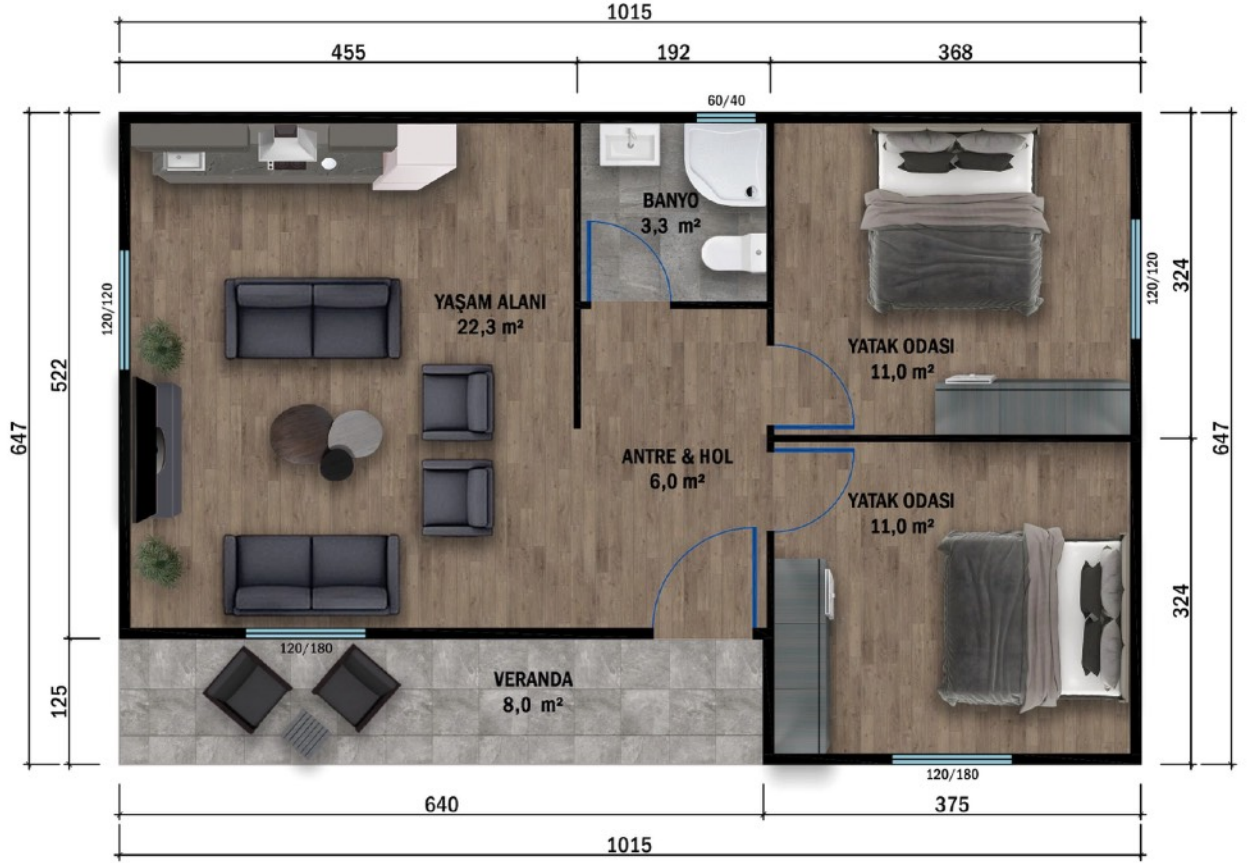


# Yapının Proje Detayları

Zemin Kat Planı

Toplam  
**65,6m<sup>2</sup>**

2+1





P6701

 Prefabrik Projesi

Toplam Net  
**67m<sup>2</sup>**

### Mahal Listesi

- Veranda 13,8m<sup>2</sup>
- 2 Yatak Odası 20,7m<sup>2</sup>
- Banyo 3,4m<sup>2</sup>
- Antre & Hol 4,5m<sup>2</sup>
- Mutfak + Salon 19,6m<sup>2</sup>
- Sundurma 1,5m<sup>2</sup>





P6701  
Prefabrik Projesi



# Yapının Proje Detayları

Zemin Kat Planı

Toplam  
**67m<sup>2</sup>**

**2+1**





P7001

 Prefabrik Projesi

Toplam Net  
70m<sup>2</sup>

### Mahal Listesi

Veranda 9,63m<sup>2</sup>  
2 Yatak Odası 18,8m<sup>2</sup>

Banyo 3m<sup>2</sup>

Antre & Hol 6,5m<sup>2</sup>

Mutfak 7,8m<sup>2</sup>

Salon 19m<sup>2</sup>





P7001  
Prefabrik Projesi



# Yapının Proje Detayları

Zemin Kat Planı

Toplam  
**70m<sup>2</sup>**

**2+1**





P7401

 Prefabrik Projesi

Toplam Net  
74m<sup>2</sup>

### Mahal Listesi

Veranda 11,5m<sup>2</sup>  
2 Yatak Odası 22,8m<sup>2</sup>

Banyo 3,3m<sup>2</sup>

Antre & Hol 5,7m<sup>2</sup>

Mutfak + Salon 21,7m<sup>2</sup>





P7401  
Prefabrik Projesi

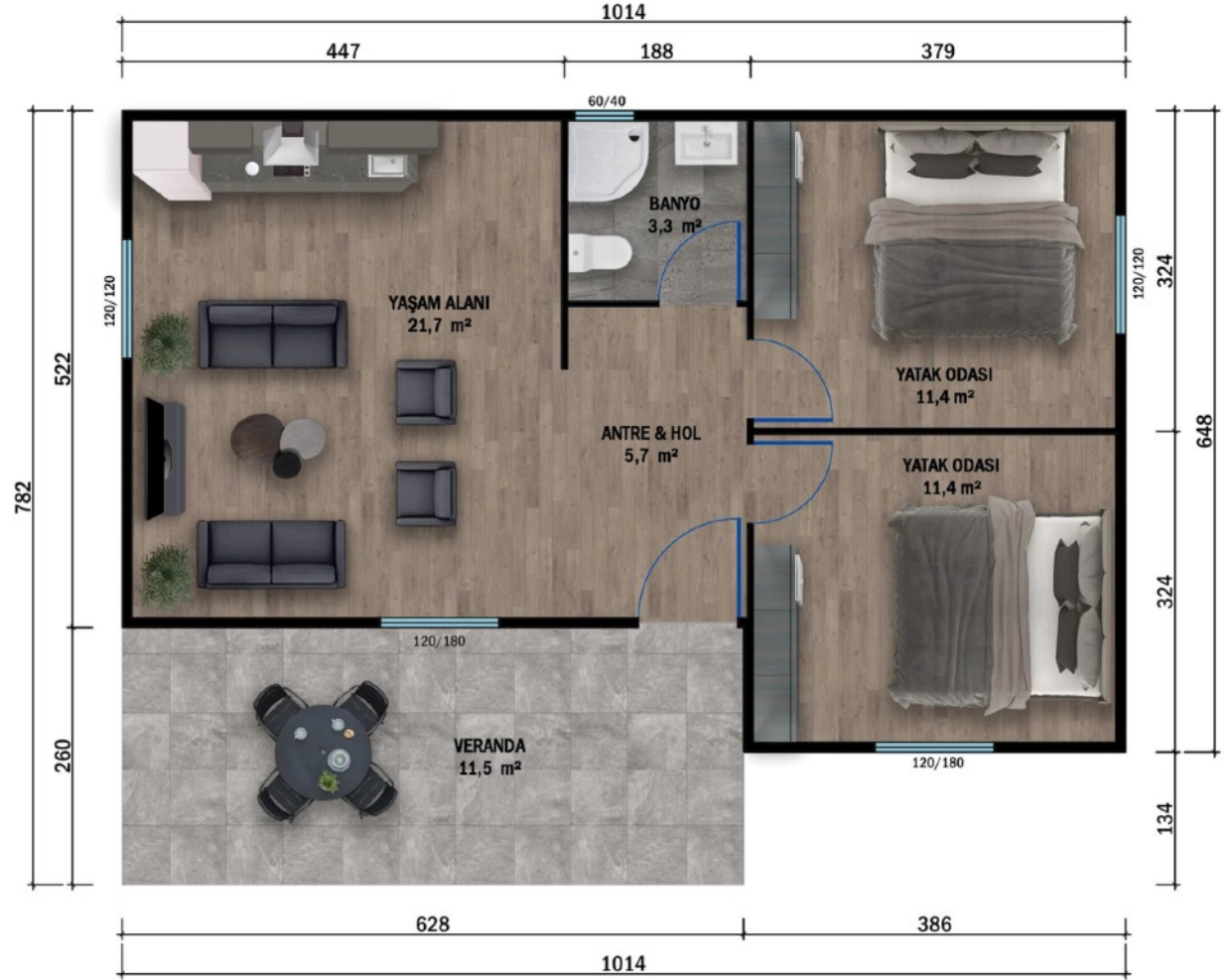


# Yapının Proje Detayları

Zemin Kat Planı

Toplam  
**74m<sup>2</sup>**

**2+1**





P7601

 Prefabrik Projesi

Toplam Net  
76m<sup>2</sup>

### Mahal Listesi

Veranda 12,5m<sup>2</sup>  
2 Yatak Odası 30m<sup>2</sup>

Banyo 4,4m<sup>2</sup>

Antre & Hol 5,5m<sup>2</sup>

Mutfak + Salon 19m<sup>2</sup>





P7601  
Prefabrik Projesi



# Yapının Proje Detayları

Zemin Kat Planı

Toplam  
76m<sup>2</sup>

2+1





P8201

 Prefabrik Projesi

Toplam Net  
82m<sup>2</sup>

### Mahal Listesi

Veranda 9,3m<sup>2</sup>

2 Yatak Odası 22,1m<sup>2</sup>

Banyo 4,3m<sup>2</sup>

Mutfak + Salon 37,7m<sup>2</sup>





P8201  
Prefabrik Projesi



# Yapının Proje Detayları

Zemin Kat Planı

Toplam  
82m<sup>2</sup>

2+1





P8501

 Prefabrik Projesi

Toplam Net  
**85m<sup>2</sup>**

### Mahal Listesi

Veranda 10,9m<sup>2</sup>  
2 Yatak Odası 22,4m<sup>2</sup>

Banyo 5m<sup>2</sup>

Antre & Hol 6,3m<sup>2</sup>

Mutfak 11,2m<sup>2</sup>

Salon 23m<sup>2</sup>





P8501  
Prefabrik Projesi



# Yapının Proje Detayları

Zemin Kat Planı

Toplam  
**85m<sup>2</sup>**

**2+1**





P9201

 Prefabrik Projesi

Toplam Net  
92m<sup>2</sup>

### Mahal Listesi

- Veranda 15,7m<sup>2</sup>
- 2 Yatak Odası 23,5m<sup>2</sup>
- Çocuk Odası 9m<sup>2</sup>
- Banyo 4,5m<sup>2</sup>
- Antre & Hol 1,5m<sup>2</sup>
- Salon + Mutfak 32,7





P9201  
Prefabrik Projesi



# Yapının Proje Detayları

Zemin Kat Planı

Toplam  
92m<sup>2</sup>

3+1





P9401

 Prefabrik Projesi

Toplam Net  
**94m<sup>2</sup>**

### Mahal Listesi

Veranda 12m<sup>2</sup>

3 Yatak Odası 31,7m<sup>2</sup>

Banyo 4,5m<sup>2</sup>

Salon + Mutfak 41,6m<sup>2</sup>





P9401  
Prefabrik Projesi



# Yapının Proje Detayları

Zemin Kat Planı

Toplam  
**94m<sup>2</sup>**

**3+1**





P9501

 Prefabrik Projesi

Toplam Net  
**95m<sup>2</sup>**

### Mahal Listesi

Veranda 15,4m<sup>2</sup>

3 Yatak Odası 29,2m<sup>2</sup>

Banyo 5,1m<sup>2</sup>

Antre & Hol 9,8m<sup>2</sup>

Mutfak 9,4m<sup>2</sup>

Salon 20,3m<sup>2</sup>





P9501  
Prefabrik Projesi



# Yapının Proje Detayları

Zemin Kat Planı

Toplam  
**95m<sup>2</sup>**

**3+1**





P9901

 Prefabrik Projesi

Toplam Net  
**99m<sup>2</sup>**

### Mahal Listesi

Veranda 10,5m<sup>2</sup>  
2 Yatak Odası 29,8m<sup>2</sup>

Banyo 3m<sup>2</sup>

Antre & Hol 7,5m<sup>2</sup>

Mutfak 13,8m<sup>2</sup>

Salon 23,4m<sup>2</sup>





P9901  
Prefabrik Projesi



# Yapının Proje Detayları

Zemin Kat Planı

Toplam  
**99m<sup>2</sup>**

**2+1**





P1051

 Prefabrik Projesi

Toplam Net  
**105,6m<sup>2</sup>**

### Mahal Listesi

Veranda 19,1m<sup>2</sup>

3 Yatak Odası 32,6m<sup>2</sup>

Banyo 4,5m<sup>2</sup>

Antre & Hol 3,5m<sup>2</sup>

Salon + Mutfak 38,1m<sup>2</sup>

Sundurma 1,6m<sup>2</sup>







P1121

 Prefabrik Projesi

Toplam Net  
112m<sup>2</sup>

### Mahal Listesi

Veranda 17m<sup>2</sup>

3 Yatak Odası 38,4m<sup>2</sup>

Banyo 5,2m<sup>2</sup>

Antre & Hol 11,7m<sup>2</sup>

Salon + Mutfak 34m<sup>2</sup>





P1121  
Prefabrik Projesi



# Yapının Proje Detayları

Zemin Kat Planı

Toplam  
112m<sup>2</sup>

3+1



ZEMİN KAT PLANI  
112,0 m<sup>2</sup>  
3+1



Prefabrik  
Dubleks



Prefabrik  
Dubleks





PD114

 Prefabrik Projesi

Toplam Net  
**114m<sup>2</sup>**

### Mahal Listesi

Veranda + Balkon 14,6m<sup>2</sup>

3 Yatak Odası 34,3m<sup>2</sup>

2 Banyo 5,7m<sup>2</sup>

2 Antre & Hol 9,8m<sup>2</sup>

Mutfak + Kiler 10,9m<sup>2</sup>

Salon 24m<sup>2</sup>





PD1104  
Prefabrik Projesi



# Yapının Proje Detayları

Zemin Kat Planı 57m<sup>2</sup>

1.Kat Planı 57m<sup>2</sup>

Toplam

114m<sup>2</sup>

3+1

Zemin  
Kat  
Planı  
57m<sup>2</sup>



1.Kat  
Planı  
57m<sup>2</sup>





PD1120

 Prefabrik Projesi

Toplam Net  
**120m<sup>2</sup>**

### Mahal Listesi

Veranda + Balkon 17,4m<sup>2</sup>

2 Yatak Odası 28,5m<sup>2</sup>

2 Banyo 8,7m<sup>2</sup>

Hol 7,5m<sup>2</sup>

Mutfak 14,9m<sup>2</sup>

Salon 18,9m<sup>2</sup>





PD1120  
Prefabrik Projesi



# Yapının Proje Detayları

Zemin Kat Planı 61m<sup>2</sup>

1.Kat Plan 59m<sup>2</sup>

Toplam

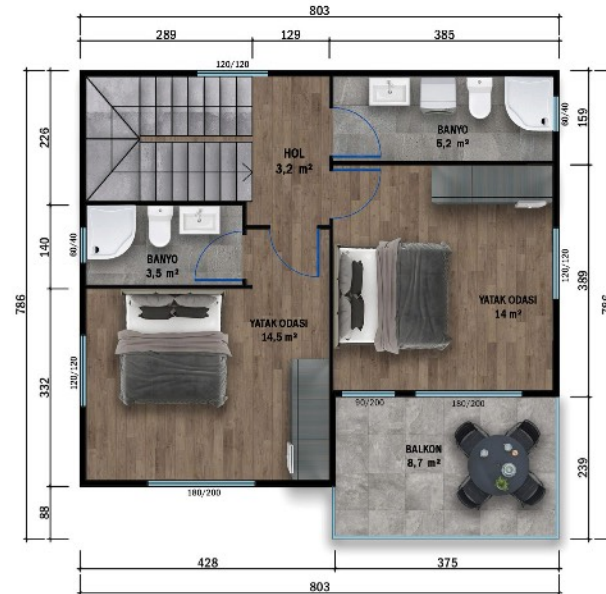
120m<sup>2</sup>

2+1

Zemin  
Kat  
Planı  
61m<sup>2</sup>



1.Kat  
Plan  
59m<sup>2</sup>





PD1132

 Prefabrik Projesi

Toplam Net  
**132m<sup>2</sup>**

### Mahal Listesi

Veranda 20m<sup>2</sup>

3 Yatak Odası 37,5m<sup>2</sup>

2 Banyo 6,8m<sup>2</sup>

Hol 14,2m<sup>2</sup>

Mutfak 8,6m<sup>2</sup>

Salon 29m<sup>2</sup>





PD1132  
Prefabrik Projesi



# Yapının Proje Detayları

Zemin Kat Planı 76m<sup>2</sup>

1.Kat Planı 56m<sup>2</sup>

Toplam

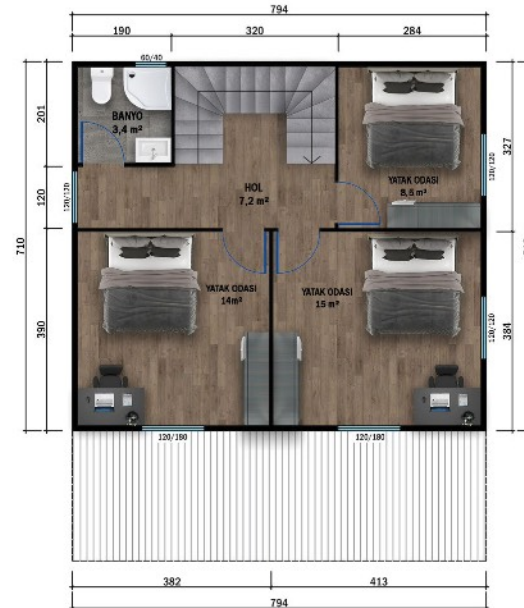
# 132m<sup>2</sup>

# 3+1

Zemin  
Kat  
Planı  
76m<sup>2</sup>



1.Kat  
Planı  
56m<sup>2</sup>





PD1142

 Prefabrik Projesi

Toplam Net  
**142m<sup>2</sup>**

### Mahal Listesi

Veranda + Balkon 14,7m<sup>2</sup>

3 Yatak Odası 36,8m<sup>2</sup>

2 Banyo 10,4m<sup>2</sup>

Antre & Hol 16,6m<sup>2</sup>

Mutfak 12m<sup>2</sup> Salon

25,5m<sup>2</sup>





PD1142  
Prefabrik Projesi



# Yapının Proje Detayları

Zemin Kat Planı 75m<sup>2</sup>

1.Kat Plan 67m<sup>2</sup>

Toplam

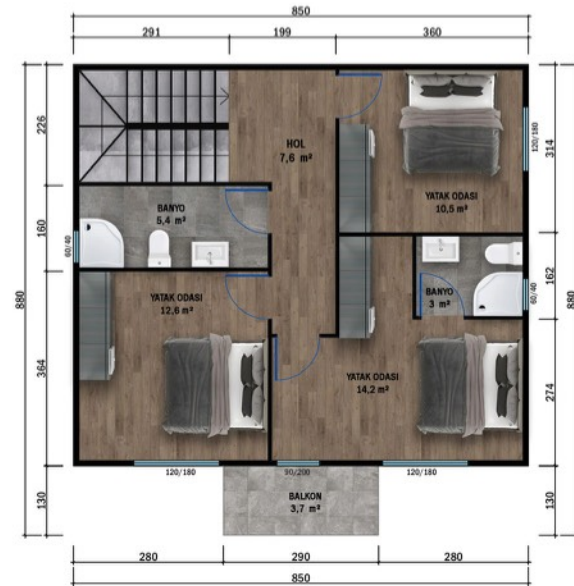
142m<sup>2</sup>

3+1

Zemin  
Kat  
Planı  
75m<sup>2</sup>



1.Kat  
Plan  
67m<sup>2</sup>





PD1155

 Prefabrik Projesi

Toplam Net  
**155m<sup>2</sup>**

#### Mahal Listesi

- 2 Veranda 19,8m<sup>2</sup>
- 2 Balkon 10,9m<sup>2</sup>
- 3 Yatak Odası 38,6m<sup>2</sup>
- 2 Banyo 10,8m<sup>2</sup>
- 2 Antre & Hol 9,2m<sup>2</sup>
- Mutfak 9,5m<sup>2</sup>
- Salon 30m<sup>2</sup>
- Sundurma 1,5m<sup>2</sup>





PD1155  
Prefabrik Projesi



# Yapının Proje Detayları

Zemin Kat Planı 85,5m<sup>2</sup>

1.Kat Plan 69,50m<sup>2</sup>

Toplam

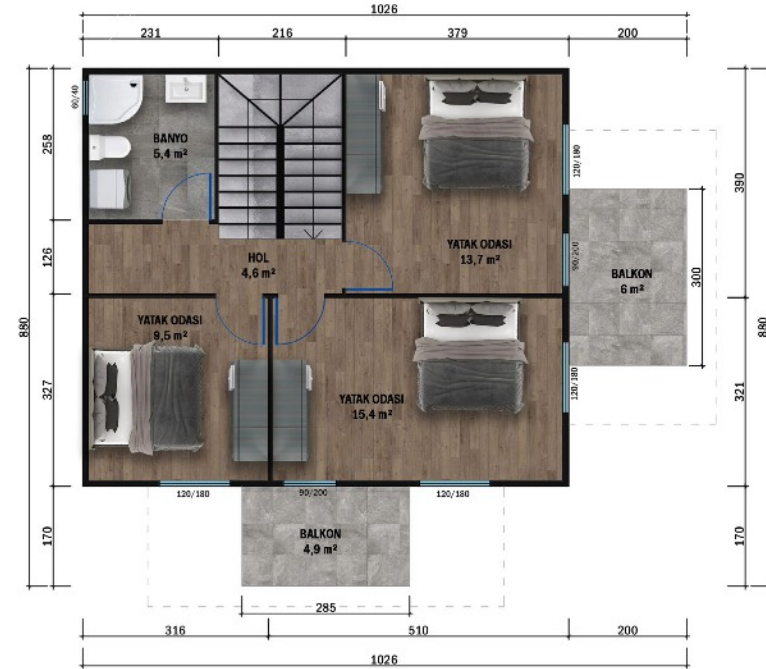
155m<sup>2</sup>

3+1

Zemin  
Kat  
Planı  
85,5m<sup>2</sup>



1.Kat  
Plan  
69,50m<sup>2</sup>





## STANDART HAFİF ÇELİK YAPI TEKNİK ÖZELLİKLERİ

Duvar Yüksekliği	2700 mm
Çatı Sistemi	%33 Eğimli Çatı
Çatı Kaplama	10 mm Tek Kat Panel
Çatı Yalıtımı	100 mm Camyünü
Duvar Yalıtımı	80 mm Mineral Yün
Dış Duvar	120 mm ( Mineral Sıva + Boardex + Çelik Karkas + 12.5 mm Alçıpan )
İç Duvar	110 mm ( 12.5 mm Alçıpan + Çelik Karkas + 12.5 mm Alçıpan )
Dış Kapı	Kompozit Panel Kapı
İç Kapılar	Melamin Panel Kapı
Pencereler	PVC Doğrama - Çift Isıcam ( 4+12+4 ) ( Fıratpen )
Boya	Dış Boya Silikonlu ( Jotun ) , İç Cephe Plastik ( Polisan )
Elektrik	(Sıva altı) prizler ve anahtarlar ( VIKO )
Sihhi Tesisat	Sıva altı ( FIRATPEN )
Tavan	12mm Beyaz Alçıpan
Arakat Yalıtımı	100 mm Mineral Yün
Arakat Şase (Sadece Çift Katlarda)	Özel Bükümlü Galvaniz Sacdan elde edilen kafes ve kiriş şeklinde panellerin birbirleriyle birleştirilmesinden oluşur. 1,2 mm Galvaniz sacdan imal edilir. Taşıma yükü 340 kg/m2 olarak hesaplanır.Üstünde 16 mm arakat betopanı
Merdiven (Sadece Çift Katlarda)	Özel Bükümlü Galvaniz Sacdan elde edilen kafes ve kiriş şeklinde panellerin birbirleriyle birleştirilmesinden oluşur. Korkuluk ; Galvaniz hafif çelik yapı malzemesinden yapılmaktadır.
Montaj	BAYİYE AİTTİR
Boyama	BAYİYE AİTTİR
Nakliye	BAYİYE AİTTİR
Personel	BAYİYE AİTTİR



# STANDART HAFİF ÇELİK YAPI TEKNİK ÖZELLİKLERİ



1 Çatı Makası



2 Mineralli Yün



3 Boardex



4 Dekoratif Sıva



5 Dış Cephe Boya



6 Pencere ve Çatı Montajı



7 Bitmiş Hali





Ç8201

Çelik  
Konstrüksiyon

Toplam Net

82m<sup>2</sup>

### Mahal Listesi

Veranda 22,5m<sup>2</sup>

2 Yatak Odası 20m<sup>2</sup>

Banyo 5,5m<sup>2</sup>

Hol 7,3m<sup>2</sup>

Mutfak + Salon 37,3m<sup>2</sup>





Ç8201  
Çelik Konstrüksiyon



# Yapının Proje Detayları

Zemin Kat Planı

Toplam  
82m<sup>2</sup>

2+1



ZEMİN KAT PLANI  
82 m<sup>2</sup>  
2+1



Ç8801

Çelik  
Konstrüksiyon

Toplam Net  
88m<sup>2</sup>

### Mahal Listesi

Veranda 13,8m<sup>2</sup>  
2 Yatak Odası 24,2m<sup>2</sup>

Banyo 4,7m<sup>2</sup>

Hol 7,3m<sup>2</sup>

Salon 21m<sup>2</sup>

Mutfak 10m<sup>2</sup>







Ç9201

Çelik  
Konstrüksiyon

Toplam Net  
92m<sup>2</sup>

### Mahal Listesi

- Veranda 12,2m<sup>2</sup>
- 2 Yatak Odası 28,1m<sup>2</sup>
- Banyo 3,8m<sup>2</sup>
- Hol 9,2m<sup>2</sup>
- Salon 20,8m<sup>2</sup>
- Mutfak 10,7m<sup>2</sup>







Ç9501

Çelik  
Konstrüksiyon

Toplam Net  
95m<sup>2</sup>

### Mahal Listesi

- Veranda 14,6m<sup>2</sup>
- 2 Yatak Odası 27,6m<sup>2</sup>
- Banyo 4,5m<sup>2</sup>
- Hol 5,3m<sup>2</sup>
- Salon 24,3m<sup>2</sup>
- Mutfak 12m<sup>2</sup>





Ç9501  
Çelik Konstrüksiyon



# Yapının Proje Detayları

Zemin Kat Planı

Toplam  
95m<sup>2</sup>

2+1



ZEMİN KAT PLANI  
95 m<sup>2</sup>  
2+1



Ç1001

Çelik  
Konstrüksiyon

Toplam Net  
100m<sup>2</sup>

### Mahal Listesi

Veranda 22,5m<sup>2</sup>  
2 Yatak Odası 20m<sup>2</sup>

Banyo 5,5m<sup>2</sup>

Salon + Mutfak 37,3m<sup>2</sup>

Hol 7,3m<sup>2</sup>





Ç1001  
Çelik Konstrüksiyon



# Yapının Proje Detayları

Zemin Kat Planı

Toplam  
100m<sup>2</sup>

2+1



ZEMİN KAT PLANI  
100 m<sup>2</sup>  
2+1



Ç1021

Çelik  
Konstrüksiyon

Toplam Net  
102m<sup>2</sup>

### Mahal Listesi

Veranda 13m<sup>2</sup>

2 Yatak Odası 27,8m<sup>2</sup>

Banyo 4,3m<sup>2</sup>

Hol 1,8m<sup>2</sup>

Mutfak + Salon 49m<sup>2</sup>





Ç1021  
Çelik Konstrüksiyon



# Yapının Proje Detayları

Zemin Kat Planı

Toplam  
**102m<sup>2</sup>**

2+1



ZEMİN KAT PLANI  
102 m<sup>2</sup>  
2+1



Ç1151

Çelik  
Konstrüksiyon

Toplam Net  
115m<sup>2</sup>

### Mahal Listesi

Veranda 22,5m<sup>2</sup>  
3 Yatak Odası 38,6m<sup>2</sup>

2 Banyo 9m<sup>2</sup>

Salon + Mutfak 30,4m<sup>2</sup>

Hol 12m<sup>2</sup>





Ç1151  
Çelik Konstrüksiyon



# Yapının Proje Detayları

Zemin Kat Planı

Toplam  
115m<sup>2</sup>

3+1



ZEMİN KAT PLANI  
115 m<sup>2</sup>  
3+1



Ç1031

Çelik  
Konstrüksiyon

Toplam Net  
115m<sup>2</sup>

### Mahal Listesi

- Veranda 22,5m<sup>2</sup>
- 3 Yatak Odası 38,6m<sup>2</sup>
- 2 Banyo 9m<sup>2</sup>
- Salon + Mutfak 30,4m<sup>2</sup>
- Hol 12m<sup>2</sup>





Ç1031  
Çelik Konstrüksiyon

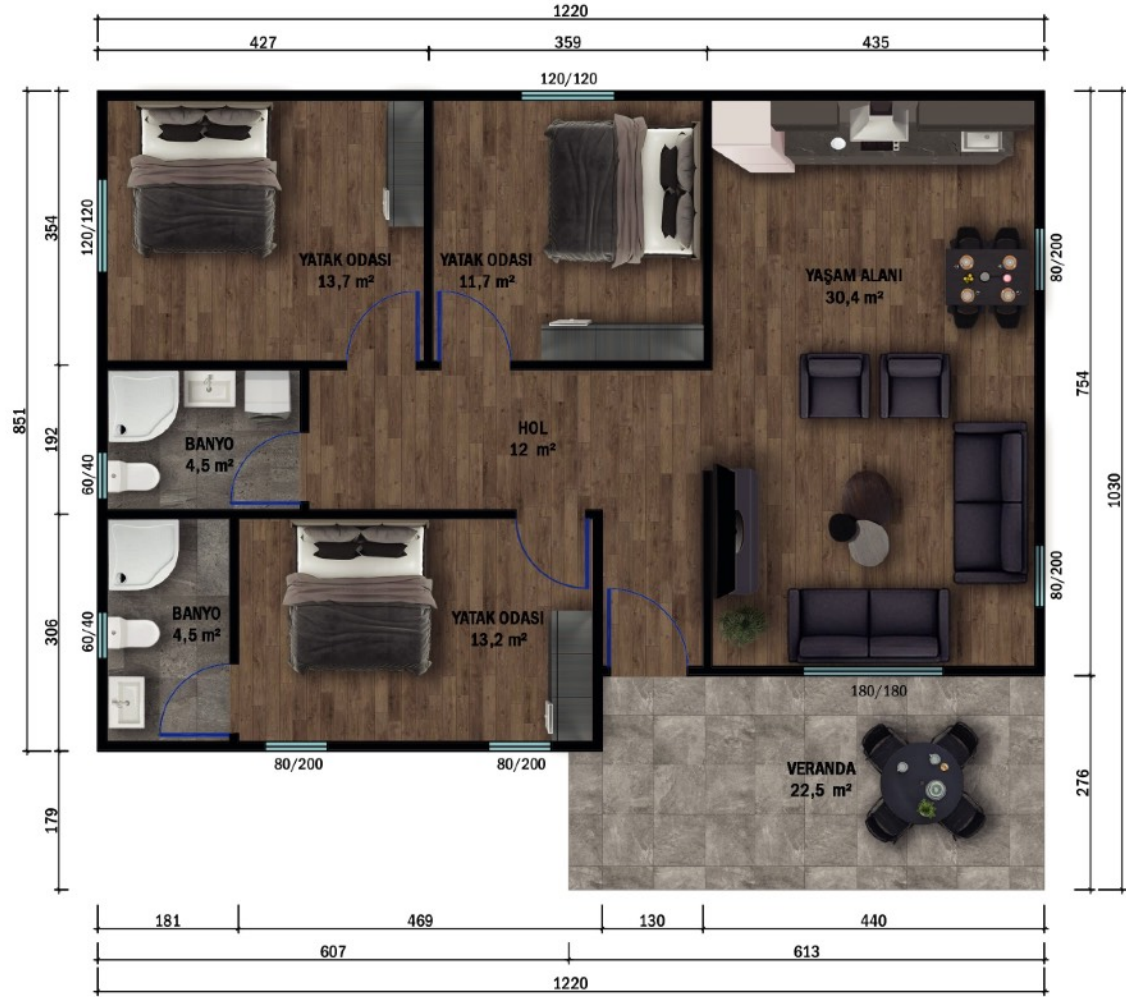


# Yapının Proje Detayları

Zemin Kat Planı

Toplam  
115m<sup>2</sup>

3+1



ZEMİN KAT PLANI  
115 m<sup>2</sup>  
3+1



Ç1241

Çelik  
Konstrüksiyon

Toplam Net  
124m<sup>2</sup>

### Mahal Listesi

- Veranda 19,9m<sup>2</sup>
- 3 Yatak Odası 39,6m<sup>2</sup>
- 2 Banyo 6,1m<sup>2</sup>
- Salon 25,1m<sup>2</sup>
- Mutfak 15,2m<sup>2</sup>
- Hol 8,7m<sup>2</sup>





Ç1241  
Çelik Konstrüksiyon



# Yapının Proje Detayları

Zemin Kat Planı

Toplam  
**124m<sup>2</sup>**

**3+1**



ZEMİN KAT PLANI  
124 m<sup>2</sup>  
3+1



Ç1351

Çelik  
Konstrüksiyon

Toplam Net  
135m<sup>2</sup>

### Mahal Listesi

Veranda 18,9m<sup>2</sup>  
4 Yatak Odası 53,4m<sup>2</sup>

Banyo 4,7m<sup>2</sup>

Hol 6,2m<sup>2</sup>

Mutfak + Salon 43m<sup>2</sup>





Ç1351  
Çelik Konstrüksiyon



# Yapının Proje Detayları

Zemin Kat Planı

Toplam  
135m<sup>2</sup>

4+1





Çelik  
Konstrüksiyon  
Dubleks



Çelik  
Konstrüksiyon  
Dubleks





Ç1142

Çelik  
Konstrüksiyon

Toplam Net  
114m<sup>2</sup>

### Mahal Listesi

Veranda 7,3m<sup>2</sup>

Balkon 7,3m<sup>2</sup>

3 Yatak Odası 32,2m<sup>2</sup>

2 Banyo 6,8m<sup>2</sup> Mutfak

9,5m<sup>2</sup>

Salon 23m<sup>2</sup> Antre

& Hol 10m<sup>2</sup>

Sundurma 1,5m<sup>2</sup>





Ç1142  
Çelik Konstrüksiyon



# Yapının Proje Detayları

Zemin Kat Planı 57m<sup>2</sup>

1.Kat Planı 57m<sup>2</sup>

Toplam  
114m<sup>2</sup>

3+1

Zemin  
Kat  
Planı  
57m<sup>2</sup>



ZEMİN KAT PLANI  
57 m<sup>2</sup>



1. KAT PLANI  
57 m<sup>2</sup>

TOPLAM ALAN  
114m<sup>2</sup>  
3+1



Ç1202<sub>5</sub>

Çelik  
Konstrüksiyon

Toplam Net  
120m<sup>2</sup>

### Mahal Listesi

- 2 Balkon 13,8m<sup>2</sup>
- 2 Yatak Odası 21,2m<sup>2</sup>
- 2 Banyo 6,8m<sup>2</sup>
- Salon + Mutfak 37,3m<sup>2</sup>
- Antre & Holl 8m<sup>2</sup>





Ç1202  
Çelik Konstrüksiyon



# Yapının Proje Detayları

Zemin Kat Planı 64,7m<sup>2</sup>

1.Kat Plan 56m<sup>2</sup>

Toplam  
120m<sup>2</sup>

2+1

Zemin  
Kat  
Planı  
64,7m<sup>2</sup>



ZEMİN KAT PLANI  
64,7 m2



1.KAT PLANI  
56 M2

1.Kat  
Plan  
56m<sup>2</sup>

TOPLAM ALAN  
120 m2  
2+1



Ç1302

Çelik  
Konstrüksiyon

Toplam Net  
130m<sup>2</sup>

### Mahal Listesi

- 2 Balkon 45,6m<sup>2</sup>
- 2 Yatak Odası 32,2m<sup>2</sup>
- 2 Banyo 8,3m<sup>2</sup>
- Salon + Mutfak 29,1m<sup>2</sup>
- Antre & Holl 5,7m<sup>2</sup>





Ç1302  
Çelik Konstrüksiyon



# Yapının Proje Detayları

Zemin Kat Planı 65,3m<sup>2</sup>

1.Kat Planı 65,3m<sup>2</sup>

Toplam

130m<sup>2</sup>

2+1

Zemin  
Kat  
Planı  
65,3m<sup>2</sup>



ZEMİN KAT PLANI  
65,3 m<sup>2</sup>



1. KAT PLANI  
65,3 m<sup>2</sup>

TOPLAM ALAN  
130 m<sup>2</sup>

2+1



Ç1322

Çelik  
Konstrüksiyon

Toplam Net  
130m<sup>2</sup>

### Mahal Listesi

- 2 Yatak Odası 32m<sup>2</sup>
- Banyo 6,4m<sup>2</sup>
- Salon + Mutfak 63,4m<sup>2</sup>
- Galeri Boşluğu 28,75m<sup>2</sup>
- Sundurma 2,2m<sup>2</sup>
- Hol 6,8m<sup>2</sup>





Ç1322  
Çelik Konstrüksiyon



# Yapının Proje Detayları

Zemin Kat Planı 81m<sup>2</sup>

1.Kat Planı 41m<sup>2</sup>

Toplam

130m<sup>2</sup>

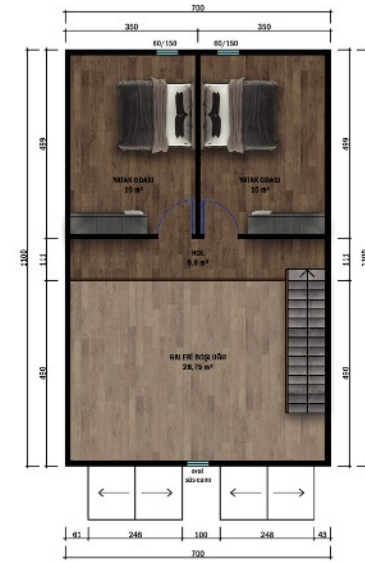
2+1

Zemin  
Kat  
Planı  
81m<sup>2</sup>



ZEMİN KAT PLANI  
81 m<sup>2</sup>

1.Kat  
Planı  
41m<sup>2</sup>



1. KAT PLANI  
41 m<sup>2</sup>

TOPLAM ALAN  
130 m<sup>2</sup>  
2+1



Ç1402

Çelik  
Konstrüksiyon

Toplam Net  
140m<sup>2</sup>

### Mahal Listesi

Veranda 9,25m<sup>2</sup>

Balkon 9,25m<sup>2</sup>

2 Yatak Odası 29,7m<sup>2</sup>

1 Çocuk Odası 7,86m<sup>2</sup>

2 Banyo 9,2m<sup>2</sup>

Salon + Mutfak 41,12m<sup>2</sup>

Antre & Holl 10,2m<sup>2</sup>







Ç1352

Çelik  
Konstrüksiyon

Toplam Net  
135m<sup>2</sup>

### Mahal Listesi

Veranda 7m<sup>2</sup>

4 Yatak Odası 54m<sup>2</sup>

2 Banyo 7,2m<sup>2</sup>

Salon + Mutfak 34m<sup>2</sup>

Antre & Holl 11,1m<sup>2</sup>





Ç1352  
Çelik Konstrüksiyon



# Yapının Proje Detayları

Zemin Kat Planı 71,25m<sup>2</sup>

1.Kat Planı 64m<sup>2</sup>

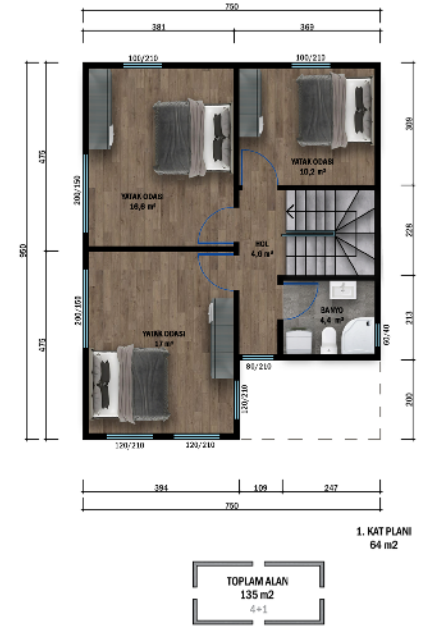
Toplam  
135m<sup>2</sup>

4+1

Zemin  
Kat  
Planı  
71,25m<sup>2</sup>



1.Kat  
Planı  
64m<sup>2</sup>





Ç1552

Çelik  
Konstrüksiyon

Toplam Net  
155m<sup>2</sup>

### Mahal Listesi

- Veranda 18,9m<sup>2</sup>
- 3 Yatak Odası 39,2m<sup>2</sup>
- 3 Banyo 14,7m<sup>2</sup>
- Salon + Mutfak 42,7m<sup>2</sup>
- Antre & Holl 6,1m<sup>2</sup>
- Sundurma 2,4m<sup>2</sup>





Ç1552  
Çelik Konstrüksiyon



# Yapının Proje Detayları

Zemin Kat Planı 90m<sup>2</sup>

1.Kat Planı 65,55m<sup>2</sup>

Toplam  
155m<sup>2</sup>

3+1

Zemin  
Kat  
Planı  
90m<sup>2</sup>



TOPLAM ALAN  
155 m<sup>2</sup>  
3+1



Ç2226

Çelik  
Konstrüksiyon

Toplam Net  
226m<sup>2</sup>

### Mahal Listesi

- 2 Veranda 14,94m<sup>2</sup>
- Balkon 5m<sup>2</sup>
- 4 Yatak Odası 58,4m<sup>2</sup> 3
- Banyo + 1 WC 16,3m<sup>2</sup>
- Salon + Mutfak 53,6m<sup>2</sup>
- Galeri Boşluğu 29,5m<sup>2</sup>
- Giyinme Alanı 3,8m<sup>2</sup>
- Kiler 2,3m<sup>2</sup>





*Modern, sađlam, depreme dayanıklı*



**Yıldırım Çelik Villa Prefabrik**

**0530 381 00 59**

[www.yildirimyapidekorasyon.com](http://www.yildirimyapidekorasyon.com)